

## LISTE DU MATERIEL

### I - MATÉRIEL POUR POSE DE CANALISATIONS

#### ⇒ ENGINS DE TERRASSEMENTS

##### PELLES ET MINI PELLE À CHENILLE

###### *Pelles >80t*

- CATERPILLAR 385C - 90 t.....1 u

###### *Pelles > 35 et ≤ 50t*

- CATERPILLAR 345 CL - 49 t .....1 u
- KOMATSU PC450 LC – 6 active – 45t .....1 u

###### *Pelles > 25t et ≤ 35t*

- KOMATSU PC 350 LC-35 t ..... 5u
- CAT. 330C-35.....1 u
- CAT 335F L CR Compacte 35t.....1 u

###### *Pelles > 15t et ≤ 25t*

- CATERPILLAR 321 LCR triple articulation - 25 t .....4 u
- CATERPILLAR 321 LCR double déport parallèle .....1 u
- CATERPILLAR 325 LCR triple articulation – 25.....4 u
- CAT. 320 CLVA triple articulation - 21.5 t.....1 u
- HITACHI EX 215 L.C.T. triple articulation - 21.5 t .....1 u
- JCB 210LC Monobloc - 20 t .....1 u
- KOBELCO SK230 SRLC-5 25t .....1 u
- KOMATSU PC228 USLC 24t .....1 u

###### *Pelles > 6t et ≤10 t*

- KOMATSU PC 88 US double déport – 8 t .....2 u
- KOBELCO 75 SR-3 – 8t.....3 u

###### *Mini pelles ≤ 6t*

- YANMAR VIO55 - 5 t .....2 u
- KUBOTA 5 t .....4 u
- HITACHI ZAXIS 55 5 t.....4 u
- KUBOTA 2.5 t .....4 u



**PELLES A ROUES**

- LIEBHERR A 900.....1 u
- CATERPILLAR M316 C.....1 u
- CATERPILLAR 313D.....1 u
- HITACHI ZX145W.....2 u
- CATERPILLAR M317F Volée Déport – 18 t compacte.....6 u
- KOMATSU PW98MR-10 10t .....1 u



**OPTIONS POUR PELLES**

- Balanciers longs .....2 u
- Godets cribleurs.....2 u
- Benne preneuse .....2 u
- Fraises hydrauliques .....2 u
- BRH .....23 u
- Eclateur de roche hydraulique.....1 u
- Tiltrotator.....2 u



**TRACTOPELLE**

- CASE 580 SLE RANGER ..... 1 u

**DUMPER**

- TWALTE Moto basculeur..... 1 u

**⇒ BLINDAGES**

**TRANCHEES PROFONDES**

- Double glissières RS550 à chariot :
  - Panneaux de 5.20 ml à 3.00 ml ..... 182 u
  - Rehausses .....46 u
  - Enclumes.....44 u
  - Poteaux .....80 u
  - Chariots .....47 Paires
  - Poteaux d'angle.....28 u
  
- Double glissières JK 700 France :
  - Panneaux ..... 24 u
  - Rehausses ..... 6u
  - Enclumes..... 10 u
  - Poteaux..... 12 u
  
- Double glissières MEGA à chariot :
  - Poteaux..... 6 u
  - Chariots.....4 Paires



**TRANCHEES DE 2ML A 3ML**

▪ Magnums .....	16 u
▪ Rehausse magnums .....	6 u
▪ Caissons :	
4x2.4 .....	8 u
3.5x2.4 .....	20 u
3x2 .....	7 u
3x 1.6 .....	1 u
2.5x2.4 .....	10 u
2.5x 1.6 .....	1 u
2.0x2.4 .....	2 u
2.0x2.0 .....	2 u
1.5x2.4 .....	2 u
1.5x2 .....	2 u
1 x2.4 .....	2 u
1x2.2 .....	2 u



**COFFRAGES MANUPORTABLES**

▪ Caissons aluminium :	
2x2 .....	2 u
1.5 x 1.5 .....	2 u
Palplanches et Guides palplanches.....	7 u



**⇒ COMPACTAGE**

▪ RAMMAX.....	5 u
▪ Plaque vibrante 350 kg réversible.....	8 u
▪ Plaque vibrante 800 kg télécommandée .....	12 u
▪ Plaque vibrante 800 kg à bras.....	3 u
▪ Plaque compactage hydraulique sur bras de pelle .....	6 u
▪ Dames pilonneuses .....	27 u

**⇒ MATERIEL SPÉCIFIQUE**

▪ Camions 8x4 excavatrices aspiratrices.....	6 u
▪ Remorque plateau .....	2 u



**⇒ SÉCURITÉ**

▪ Détecteurs de gaz .....	43 u
▪ Détecteurs de métaux .....	31 u
▪ Détecteurs de câbles.....	22 u
▪ Outil pour pose de buses sans manutention manuelle .....	2 u
▪ Escabeaux avec plateforme de sécurité (1,5m de haut).....	4 u



- Escabeaux avec plateforme de sécurité (3m de haut) ..... 2 u
- Pincés à bordures.....10 u
- Pincés à regard..... 1 par équipe
- Potence de levage.....3 u
- Outils pour manutention des trappes d'accès ..... 1 par équipe
- Attache rapide .....1 par pelle
- Clapet de sécurité .....1 par pelle
- Téléphone ATEX.....5u
- EPI adapté à chaque situation de travail
- Coffrage avec accès sécurisé

⇒ **ACCÈS**

- Passerelle piéton 6 m.....3 u
- Passerelle piéton 4 m.....4 u
- Passerelle piéton 2 m.....2 u
- Platbord .....15 u
- Passerelle pour engin 8 m.....1 u
- Passerelle pour engin 21 m.....2 u



⇒ **BASE VIE**

- Citerne à eau.....10 u
- Baraques de chantier .....61 u
- Roulottes.....4 u
- Bungalows de chantier .....3 u

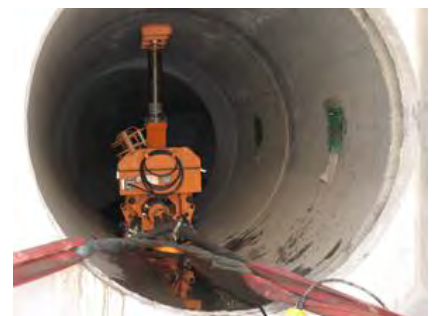


⇒ **SIGNALISATION**

- Barrières HERAS + plots .....1500 ml
- Rack de barrière de 1 m + plots .....1000 ml
- Panneaux divers pour signalisation routière .....400 u

⇒ **PETIT MATÉRIEL**

- Compresseurs ..... 9 u
- Marteaux piqueurs ..... 44 u
- Matériels de carottage dans béton..... 6 u
- Groupe de soudure ..... 2 u
- Groupe électrogène 6kva..... 34 u
- Groupe électrogène 60kwa ..... 1 u
- Groupe électrogène 100kva..... 1 u
- Groupe électrogène 150kwa ..... 1 u
- Pompes à épreuve (AEP - irrigation) ..... 5 u
- Lunettes ..... 35 u



- Lunettes d'alignement ..... 9 u
- Lasers tournants ..... 9 u
- Lasers de canalisations .....25u
- Obturateurs assainissement Ø 100 à 300 mm..... 15 Ens
- Machine prise en charge petit et gros diamètre..... 8 u
- Caméra canalisations ..... 2 u
- Pénétrromètre PANDA (essais de compactage)..... 2 u
- Emboîteurs à buse Ø 800 à 2500 mm ..... 3 u
- Containers 2,5m x 2,5m ..... 82 u



⇒ **CHARIOTS ÉLEVATEURS**

- Électrique 1 600 Kg .....1 u
- Électrique 2 000 Kg .....1 u
- Thermique 3 000 Kg .....2 u
- Thermique 7 000 Kg .....1 u

⇒ **VÉHICULES**

**CAMIONS BENNE ET VEHICULES CHANTIER**

- Camion benne 3.5 t équipés de coffre à outils ..... 39 u
- Camion benne 6 x 4 - 26 t équipé d'une grue ..... 2 u
- Camion benne 6.5 t..... 1 u
- Camion benne 6x4-26t..... 8u
- Camion benne 8x4 - 32 t ..... 18 u
- Camion 3.5 t..... 1 u
- Camion 8x4 équipé d'un bras polybenne ..... 10 u

**AUTRES VEHICULES**

- Véhicules de tourisme ..... 65 u
- Berlingo..... 47 u



## II - MATÉRIEL DE GÉNIE CIVIL

### ⇒ MATÉRIEL DE COFFRAGE

#### BANCHE MÉTA CINTRE GRAND RAYON DE 5.80 M < 0 < INFINI

##### *Banches Intérieures de largeur 2.30 m*

- 6 banches de hauteur ..... 3.00 m
- 3 banches de hauteur ..... 1.50 m
- 3 banches de hauteur ..... 1.00 m
- 3 banches de hauteur ..... 0.50 m

##### *Banches Extérieures de largeur 2.40 m*

- 6 banches de hauteur ..... 3.00 m
- 3 banches de hauteur ..... 1.50 m
- 3 banches de hauteur ..... 1.00 m
- 3 banches de hauteur ..... 0.50 m



#### BANCHE MÉTA CINTRE PETIT RAYON DE 2M < 0 < 5.80 M

##### *Banches Intérieures de largeur 2.30 m*

- 2 banches de hauteur ..... 3.00 m
- 2 banches de hauteur ..... 1.50 m
- 2 banches de hauteur ..... 1.00 m
- 2 banches de hauteur ..... 0.50 m

##### *Banches Extérieures de largeur 2.40 m*

- 2 banches de hauteur ..... 3.00 m
- 2 banches de hauteur ..... 1.50 m
- 2 banches de hauteur ..... 1.00 m
- 2 banches de hauteur ..... 0.50 m



### III - MATÉRIEL DE FORAGE ET FONÇAGE

#### ⇒ MATÉRIEL DE FORAGE

##### FOREUSE HORIZONTALE

- Permettant des forages jusqu'au Ø 300 mm ..... 1u
- Permettant des forages jusqu'au Ø 600 mm ..... 1 u

##### TARIÈRE

- Forages horizontaux Ø 300 mm ..... 15 ml
- Forages horizontaux Ø 600 mm ..... 88 ml
- Forages horizontaux Ø 800 mm ..... 100 ml
- Forages horizontaux Ø 1000 mm ..... 20 ml
- Forages horizontaux Ø 1200 mm ..... 12 ml

#### ⇒ MATÉRIEL DE FONÇAGE

##### TUNNELIER À ROUE OUVERTE

- Ø1000 mm béton puissance 9 KW ..... 1 u
- Ø 1000 mm béton / TCR ..... 1 u
- Ø 1600 mm béton/TCR ..... 1 u

##### VÉRINS DE POUSSÉE

- 1.5 m de course, 700 t à rallonge manuelle et entretoise ..... 2 u
- Vérins de fonçage de type Hydrotech Provence 3.80 m de course, 300 t à 600 bars à rallonge manuelle ..... 2 u

#### ⇒ MATÉRIEL DE TIR PILOTE

- Tiges de tir pilote ..... 80 ml
- Guidage Théodolite (émetteur - récepteur) ..... 1 u

#### ⇒ TROUSSE ORIENTABLE

- Ø 1000 mm ..... 1u

#### ⇒ TÊTES DE FORAGE

- Ø 300 mm ..... 1 u
- Ø 600 mm ..... 2 u
- Ø 800 mm ..... 3 u
- Ø 1000 mm ..... 2 u
- Ø 1200 mm ..... 1 u

#### ⇒ PETIT MATÉRIEL

- Containers 2,5m x 2,5m ..... 4 u

## IV - MATÉRIEL DE RÉHABILITATION

### ⇒ UNITÉ ROBOT

- Véhicule 12 tonnes MAN euro 5 équipé GPS y compris gyrophare et tri-flash
- Equipement robot multifonction Robocana
- 1 chariot principal et 1 chariot de secours
- Trains de roues allant du Ø 150 au Ø 600
- Jeux de fraises
- Burineurs
- Pelles à graisse
- Disqueuses
- Packers Top Hat
- Packers manchette
- Stock de petites pièces d'usures



### **SECURITE**

- Réserve en eau de 600 litres
- Informatique embarqué
- Informatique de secours
- Groupe électrogène embarqué sécurisé
- Compresseur embarqué
- Panneaux de signalisation embarqués
  - CF 24
  - CF 22
- Détecteur de gaz
- Téléphone portable
- Talkie Walkie
- Harnais et stop chute
- Trousse de secours



### **PETIT MATERIEL**

- Disqueuses pneumatiques
- Visseuses électriques
- Balance
- Support de rouleau papier et matériaux pour manchette
- Stock de résine
- Chauffage
- Ventilations en plafond
- Frigo
- Micro-onde
- Nécessaire au nettoyage des outils
- Lampe frontale
- Odomètre
- Nécessaire à souder
- Multimètre

### **DIVERS**

Mise à jour juin 2022



- Cureuse embarquée
- Pompe à cardan et son refoulement

### ⇒ UNITÉ DE GAINAGE

- Véhicule 32 tonnes DAF euro 5 équipé GPS y compris gyrophares
- Bathyscaphe d'une capacité de réversion de Ø 100 à Ø 1200
- Chaudière vapeur capacité 1200 kg vapeur par heure
- Groupe électrogène 40 KVA
- Réserve de carburant 900 l
- Réserve d'eau 3 500 l
- Adoucisseur embarqué
- Compresseur 10 000 l principal
- Compresseur 2 500 l de secours
- Palan capacité de levage 1 tonne



### SECURITE

- Condenseur
- Panneaux de signalisation
  - CF 22
  - CF 24
- Détecteur de gaz
- Téléphone portable
- Talkie Walkie
- Trousse de secours
- Harnais et stop chute



### PETIT MATERIEL

- Visseuse électrique
- Clé à choc électrique
- Disqueuses pneumatique
- Petit outillage
- Multimètre
- Thermomètre
- Scies à sabre sur batterie
- Aiguilles sortie de vapeur
- Aiguille de tringlage
- Bâches de protection
- Enregistreurs de température
- Enregistreurs de pression



### DIVERS

- Pompe à cardan et son refoulement
- Pompe injection de résine
- Karcher thermique

⇒ **DÉPÔT**

- Benne tri sélectif
- Rack avec bac de rétention
- Stock en résine d'imprégnation à froid
- Stock de gaine sèche
- Tête de réversion  $\varnothing$  100 à  $\varnothing$  1000



**PETIT MATERIEL**

- Caméra portative  $\varnothing$  50
- Pompe pour injection pour étanchement de regards
- Matériel de réhabilitation de branchements
- Nettoyeur haute pression



## V - MATÉRIEL D'HYDROCURATION

### ⇒ MATÉRIEL D'HYDROCURATION

- Hydrocureur à cloison déplaçable de 19 tonnes et d'une capacité de 7 m3 .....2 u
- Hydrocureur ADR et A TEX de 32 tonnes, tri-cuves d'une capacité totale de 16 m3.....1 u
- Hydrocureur compact .....1 u

### ⇒ MATÉRIEL DIVERS

- Pompe à vis ADR de 180 m3/h sur remorque.....1 u



## VI - MATÉRIEL DE MESURES TOPOGRAPHIQUES

### ⇒ MATÉRIEL DE MESURE

- Station totale TRIMBLE S6 (3'') .....3 u
- station totale TS13 .....1 u
- GPS
- GPS Trimble R6 – Mobile .....1 u
- GPS TRIMBLE R8S .....1 u
- GPS LEICA GS14 Post traitement.....1 u
- GPS LEICA GS08 Temps réel .....1 u
- GPS GS18 T.....1 u
- GPS CS20 Performance .....1 u
- GPS R10.....2 u

### ⇒ NIVEAU DE PRÉCISION

- Niveau de précision NA2 .....1 u